

Persianas estilo panel

Gracias por hacer de Kirsch una parte de su hogar. Acaba de elegir las persianas estilo panel más finas disponibles, diseñadas con el elegante estilo por el cual se reconoce a Kirsch. Para obtener más información sobre Kirsch y descubrir un recurso de información, ideas y apoyo, visite www.kirsch.com.

Lea todas las instrucciones de instalación antes de instalarlas.

PELIGRO RIESGO DE ESTRANGULACIÓN

- Mantenga los cordones fuera del alcance de los niños.
- Coloque las cunas y demás muebles lejos de los cordones.
- Retire los objetos de debajo de las ventanas.
- Se crearán bucles cuando la persiana se encuentre en la posición elevada.
- No ate los cordones.
- Instale un tensor de cordón o un soporte para cordón.



PRIMEROS AUXILIOS DE EMERGENCIA EN CASO DE ESTRANGULACIÓN.



- Retire el cordón del cuello del niño
- Llame al 911 o a un Centro de emergencias
- Despeje la garganta
- Controle la respiración y los latidos cardíacos
- Comience con RCP

Cómo ponerse en contacto con nosotros

Para ponerse en contacto con el Servicio al Cliente de Kirsch con respecto a alguna pregunta o inquietud que pueda tener acerca de sus persianas nuevas, puede llamarnos al:

1-800-538-6567
(9:00 a.m. a 6:00 p.m., hora estándar del Este)

www.kirsch.com

Piezas y servicios adicionales

- **Compra de piezas de repuesto o adicionales**
Si surge la necesidad, puede pedirle a nuestro centro de reparación que repare o vuelva a encordar sus persianas Kirsch. Póngase en contacto con el Servicio al Cliente de Kirsch a través de www.kirsch.com para obtener un número de autorización de devolución. Las baterías de repuesto se pueden ordenar a través de www.kirsch.com o llamando al 800-538-6567.

Cuidado y limpieza:

- Como cualquier mueble fino, debe sacudir las persianas regularmente. Use un accesorio de aspiradora tipo cepillo o un plumero de plumas para sacudir: cepille ligeramente sobre la persiana.
- Para limpiar con agua, use una esponja húmeda y frote ligeramente.
- Evite el contacto con productos de limpieza de ventanas.
- No sumerja la persiana en agua.

Información importante

Lea la advertencia de la Window Covering Manufacturers Association, Inc. que se incluye en estas instrucciones, en la lengüeta adherida a los cordones de elevación (sólo persianas con cordones) y en la etiqueta permanente en el riel inferior de la persiana. No retire la etiqueta permanente. Esto asegura que futuros propietarios de este producto tendrán en cuenta los posibles peligros asociados con los cordones de persianas y los niños.

Garantía:

Consulte el panfleto incluido para información sobre la garantía. **NOTA:** Se necesita un recibo de venta para todas las reclamaciones.

Retiro de la etiqueta de marca:

- Retire la etiqueta lentamente.
- No utilice un instrumento filoso para retirar la etiqueta ya que podría rallar la superficie de la persiana.
- Si quedan residuos del adhesivo en la persiana, recomendamos retirarlo con agua tibia y jabón.

Consejos prácticos

Con cordones

- Debido a la fabricación de la tela de las persianas estilo panel y a la manera firmemente empacada en que se envía el producto, es posible que su nueva persiana no se despliegue inmediatamente a su largo completo. Si sucede esto, permita que la persiana cuelgue abierta para relajar la tela. Es posible que deba jalarla suavemente hacia abajo en el riel inferior mientras la baja para que la persiana alcance inicialmente su extensión completa.
- Los plisados se acomodan con el tiempo. Los plisados en la parte inferior estarán más llenos que aquellos de la parte superior. Las persianas que se suben regularmente tendrán menos plisados y mantendrán una apariencia más ondulada.

Sin cordones

- **Problemas para elevar la persiana** – Cada vez que la persiana se deja en una posición durante un período de tiempo prolongado, tendrá que subir y bajar la persiana varias veces para reiniciar el resorte y el movimiento. Para un mejor desempeño, se recomienda subir y bajar las persianas sin cordones una vez al día.
- **La persiana no cuelga de manera uniforme** – Jale la persiana completamente hacia abajo. Esto realineará el cordón dentro del cortinero para una apariencia uniforme. Consejo de prevención: Siempre eleve sus persianas sin cordones desde el centro del riel del medio o inferior usando la manija adherida.

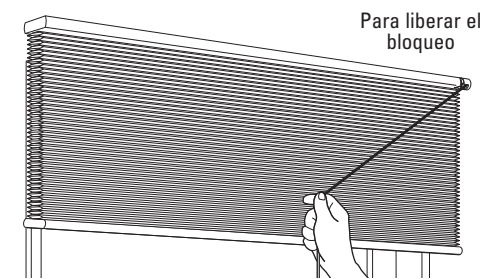
Funcionamiento de las persianas

Su persiana estilo panel está diseñada para brindar muchos años de funcionamiento sin problemas. Seguir estas instrucciones le ayudará a sacar el máximo provecho de su inversión.

Persianas con cordones:

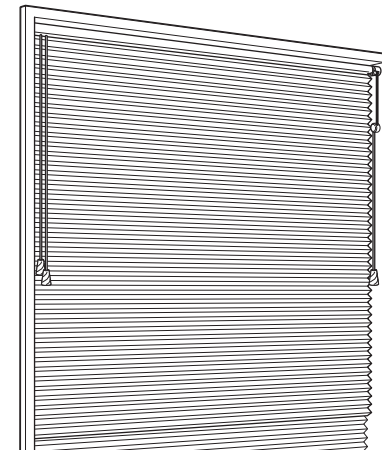
Jale el cordón hacia el centro de la persiana para liberar el bloqueo, lo que le permitirá subir y bajar la persiana. Cuando la persiana esté a la altura que desea, jale el cordón alejándolo del centro para fijarla en su posición.

Persiana estándar



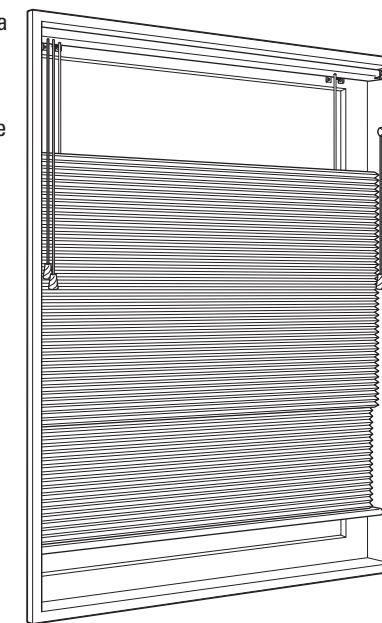
Persiana día/noche

Un cordón opera la función de tela día a noche. El otro cordón sube y baja la persiana completa.



Persiana ascendente/descendente

El cordón derecho opera la función arriba abajo. El cordón izquierdo sube y baja la persiana completa.

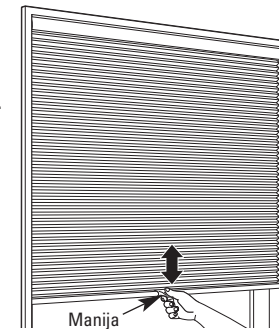


Funcionamiento de las persianas

Sin cordones:

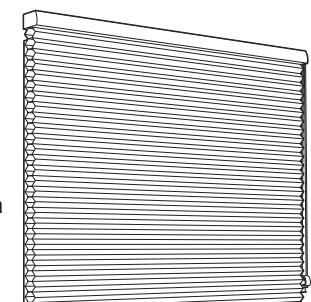
Para bajar la persiana, coloque la mano en la manija y jale hacia abajo. Suelte y la persiana se quedará en su posición.

Para subir la persiana, coloque la mano en la manija y empuje hacia arriba hasta alcanzar la posición deseada. Suelte y la persiana se quedará en su posición.



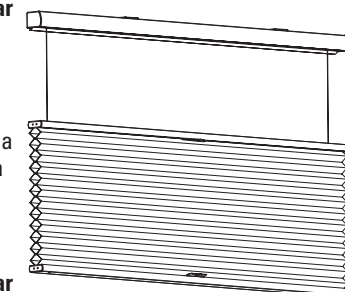
Control de cuerda continuo:

- Empuje un lado del control de cuerda para bajar la persiana al alto deseado.
- Empuje el otro lado del control de cuerda para subir la persiana al alto deseado.



Sin cordones ascendente/descendente:

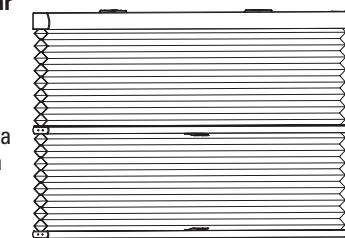
- **Para subir o bajar el riel medio,** coloque la mano en la manija y empuje hacia arriba o jale hacia abajo. Suelte y la persiana se quedará en su posición.



- **Para subir o bajar el riel inferior,** coloque la mano en él cerca del centro o en la manija y empuje o jale hacia abajo. Suelte y la persiana se quedará en su posición.

Sin cordones para el día y la noche

- **Para subir o bajar el riel medio,** coloque la mano en la manija y empuje hacia arriba o jale hacia abajo. Suelte y la persiana se quedará en su posición.

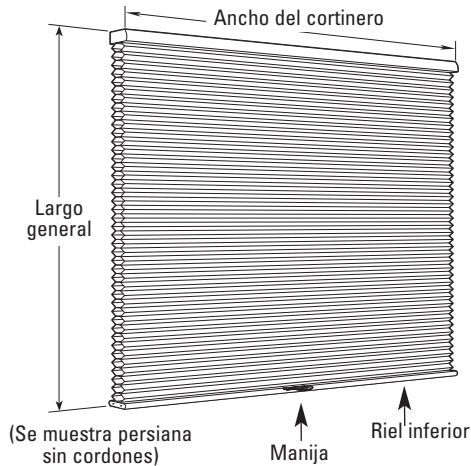


- **Para subir o bajar el riel inferior,** coloque la mano en él cerca del centro o en la manija y empuje o jale hacia abajo. Suelte y la persiana se quedará en su posición.

Antes de comenzar la instalación:

Lea todas las instrucciones de instalación antes de comenzar.

- Asegúrese de contar con todas las herramientas y todos los aditamentos necesarios para la instalación.
- Verifique la superficie de instalación (pared, techo o marco de ventana) para asegurarse de que cuenta con herramientas y sujetadores adecuados para el material.
- Revise dos veces que el largo y ancho del cortinero y la persiana sean los adecuados. Si va a instalar varios conjuntos de persianas, asegúrese de que correspondan con la ventana adecuada.
- Revise la lista de piezas que se enviaron con el producto para confirmar que tiene el número correcto de abrazaderas.



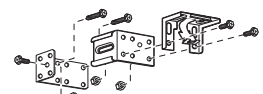
Herramientas recomendadas

- Destornillador Phillips
- Lápiz
- Nivel
- Cinta métrica
- Gafas de seguridad
- Taladro/brocas para taladro (se puede usar una broca para taladro de 1/16" para taladrar previamente los agujeros para los tornillos)
- Llave (si usa abrazaderas de extensión)
- Llave para tuercas hexagonal de 1/4" (opcional para tornillos de montaje)
- Anclas de expansión para panel de yeso

Abrazaderas opcionales

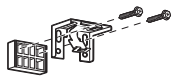
Abrazaderas de extensión

(Ofrece espacio para obstrucciones)
Las abrazaderas de extensión para montaje exterior brindarán un espacio entre 2,54 y 7,62 cm entre el cortinero y la superficie de montaje. Ensamble la abrazadera de extensión como se muestra. Asegure una abrazadera de extensión a cada abrazadera de montaje estándar.



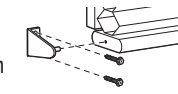
Espaciadores

Los espaciadores de montaje exterior brindarán un espacio de 0,95 cm adicional como se muestra. Si se usan espaciadores, es posible que se necesiten tornillos más largos para asegurar la instalación. Utilice un espaciador detrás de cada abrazadera.



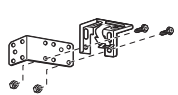
Abrazaderas de fijación inferior

(Elimina el balanceo)
Ideales para puertas, las abrazaderas de fijación inferior impiden que la persiana se balancee. Ensamble en cada lado del riel inferior como se muestra.

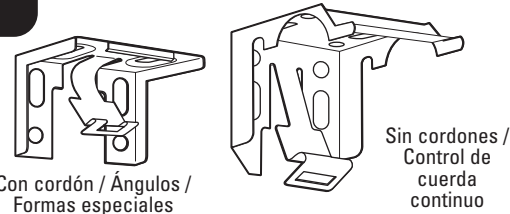


Abrazaderas de montaje lateral

(Ideal para ventanas bajo dinteles y arcos)
Método de montaje alternativo cuando no hay un marco disponible sobre la ventana para el montaje. Aplíquelo sólo si las dimensiones de la persiana son de 15,24 cm de ancho x 15,24 cm de largo (con cordón) o 30,48 cm de ancho x 30,48 cm de largo (sin cordones) hasta un máximo de 1,22 m de ancho x 1,83 m de largo.



1 Abrazaderas de montaje

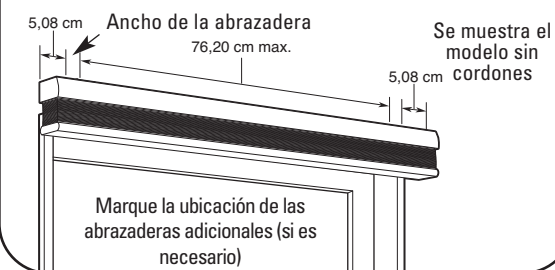


2 tornillos de montaje por abrazadera

1A Marque las ubicaciones de las abrazaderas para la instalación de montaje exterior.

(instalación fuera del contramarco de la ventana)

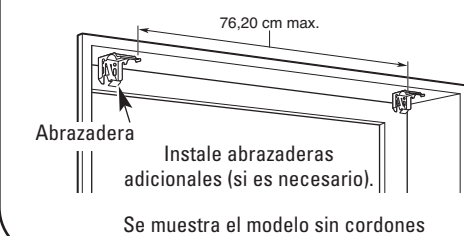
- Mida el ancho del cortinero.
- Las abrazaderas de extremo deben ubicarse a una distancia aproximada de entre 2,54 cm y 5,08 cm de cada una. Separe las abrazaderas restantes uniformemente a lo largo del cortinero, con no más de 76,20 cm de distancia.
- **NOTA:** Asegúrese de que la ubicación de las abrazaderas no interfiera en los componentes del interior del cortinero.
- Marque la ubicación de los tornillos de montaje con un lápiz a través de los orificios posteriores de la abrazadera, dos por abrazadera. Utilice un nivel para asegurar la alineación de la abrazadera.
- Vaya al paso 2.



1B Marque las ubicaciones de las abrazaderas dentro de la instalación de montaje.

(Instalación dentro del contramarco de la ventana)

- Verifique que el contramarco de la ventana tenga una profundidad mínima de 1,59 cm para persianas con cordones y 1,27 cm para persianas sin cordones.
- Coloque la abrazadera en la parte superior del marco de la ventana, a entre 2,54 cm y 5,08 cm de los extremos. Separe las abrazaderas restantes uniformemente a lo largo de la ubicación propuesta del cortinero, con no más de 76,20 cm de distancia.
- Si se desea un montaje al ras, coloque la abrazadera 5,72 cm atrás desde la parte superior interior del marco de la ventana.
- Marque las ubicaciones de los orificios taladrados con un lápiz a través de los orificios superiores de la abrazadera, 2 por abrazadera.
- Vaya al paso 2.

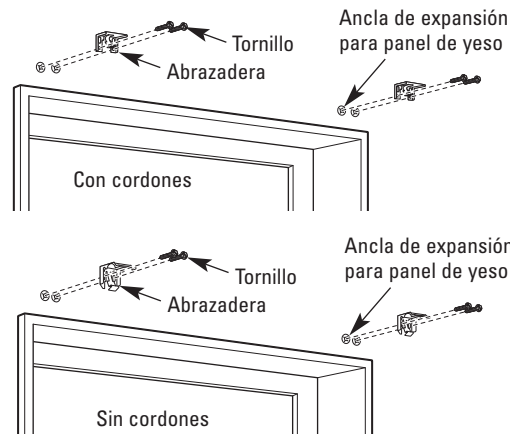


2A Instale las abrazaderas para la instalación de montaje exterior

(instalación fuera del contramarco de la ventana)

- Con ayuda de las marcas hechas con lápiz como una guía, comience el orificio para tornillo taladrando previamente (sólo superficies de montaje de madera y metal).
- Mantenga la abrazadera con la superficie marcada "superior" hacia arriba. Manteniendo la abrazadera en su posición, asegúrela con 2 tornillos por abrazadera.
- Repita el procedimiento para cada abrazadera.
- Use un nivel para confirmar que las abrazaderas estén niveladas.

Ejemplo: Instalación en un panel de yeso usando anclas de expansión para panel de yeso y los tornillos incluidos.

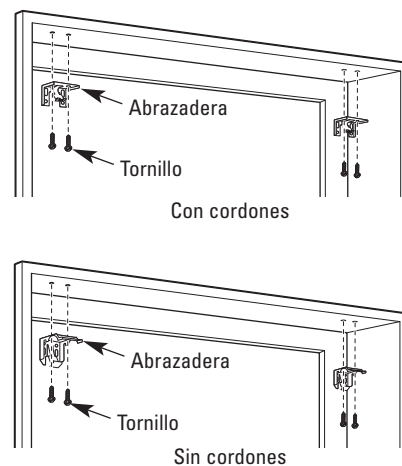


2B Instale las abrazaderas para la instalación de montaje interior

(instalación dentro del contramarco de la ventana)

- Con ayuda de las marcas hechas con lápiz como una guía, comience el orificio para tornillo taladrando previamente (sólo superficies de montaje de madera y metal).
- Mantenga la abrazadera con la superficie marcada "superior" hacia arriba. Manteniendo la abrazadera en su posición, asegúrela con 2 tornillos por abrazadera.
- Repita el procedimiento para cada abrazadera.
- Asegúrese de que las abrazaderas estén a escuadra entre ellas.

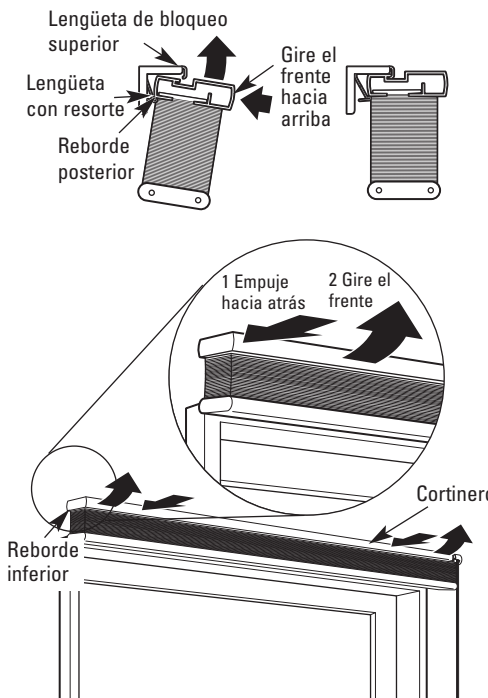
Ejemplo: Instalación en un marco de ventana de madera con los tornillos incluidos.



3A Instale la persiana en las abrazaderas

Persianas con cordón / Ángulos / Formas especiales

- Enganche el reborde posterior del cortinero en la lengüeta con resorte de la abrazadera de montaje.
- Mientras empuja hacia atrás en contra de la abrazadera, gire el frente del cortinero hacia arriba para enganchar la lengüeta de bloqueo superior de la abrazadera de montaje. La persiana encajará fácilmente en la abrazadera.
- **PRECAUCIÓN:** Asegúrese de que la abrazadera y el cortinero estén bien asegurados antes de operar la persiana.



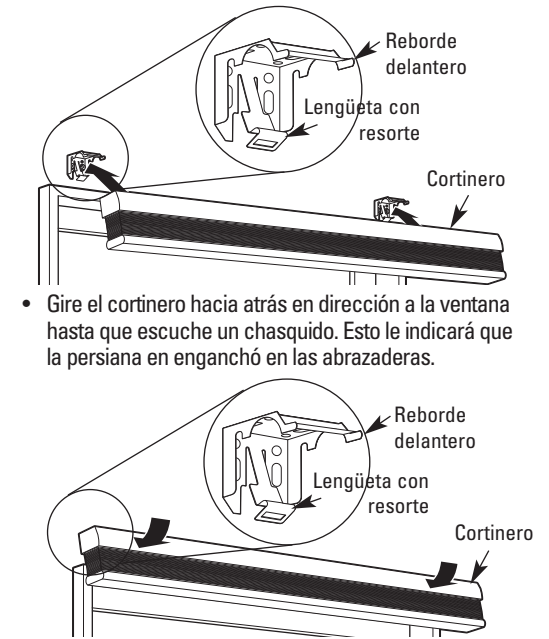
Para retirar la persiana: Empujando hacia atrás el cortinero, gire el frente hacia abajo. Nunca fuerce la lengüeta con resorte más allá de la parte de atrás de la abrazadera.

Consulte el punto 3B para obtener información sobre la instalación de persianas sin cordones o persianas con control de cuerda continuo.

3B Instale la persiana en las abrazaderas

Persianas sin cordones / Control de cuerda continuo

- Cuelgue el costado delantero curvo del cortinero en el reborde delantero de las abrazaderas.



- **PRECAUCIÓN:** Asegúrese de que la abrazadera y el cortinero estén bien asegurados antes de operar la persiana.
- Fije el sujetador "Shu-Clip" (instalado en el control de cuerda) con el tornillo hexagonal (#8 X 1-1/4" de largo) en la superficie de montaje, comprobando que el control quede tenso.

Para retirar el cortinero de la abrazadera: Inserte un destornillador de punta plana en la abertura cuadrada de la lengüeta de la abrazadera. Empuje hacia atrás para desenganchar la lengüeta del cortinero.

4A Instale cenefas decorativas para aditamentos metálicos para cortinas (opcional).

- Enganche la cenefa en la parte delantera del cortinero y gírela hacia abajo hasta que encaje completamente bajo el cortinero.
- Atornille los remates en los orificios de cada extremo de la cenefa.

